

## Pevné častice

Kremičitany



Vláčna



Kovy

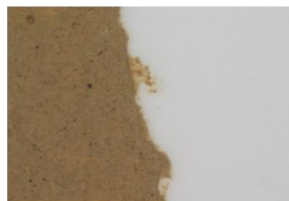


## Mäkké kaly

Gél/vosk



Živice



## Voda



OLEJE S RÔZNYM OBSAHO M VODY ČISTÝ OLEJ

100 X zväčšenie

4

## Kontaminanty

Abrazíva



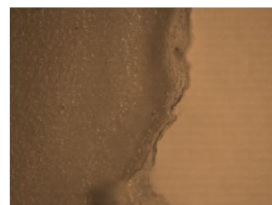
Vznikajú opotrebovaním jednotlivých komponentov hydr. systému

Prachové častice



Do oleja sa dostávajú prenikaním z okolitého prostredia

Mäkké kaly



Vznikajú pri lokálnom alebo celkovom prehriatí oleja nad teplotu 60°C

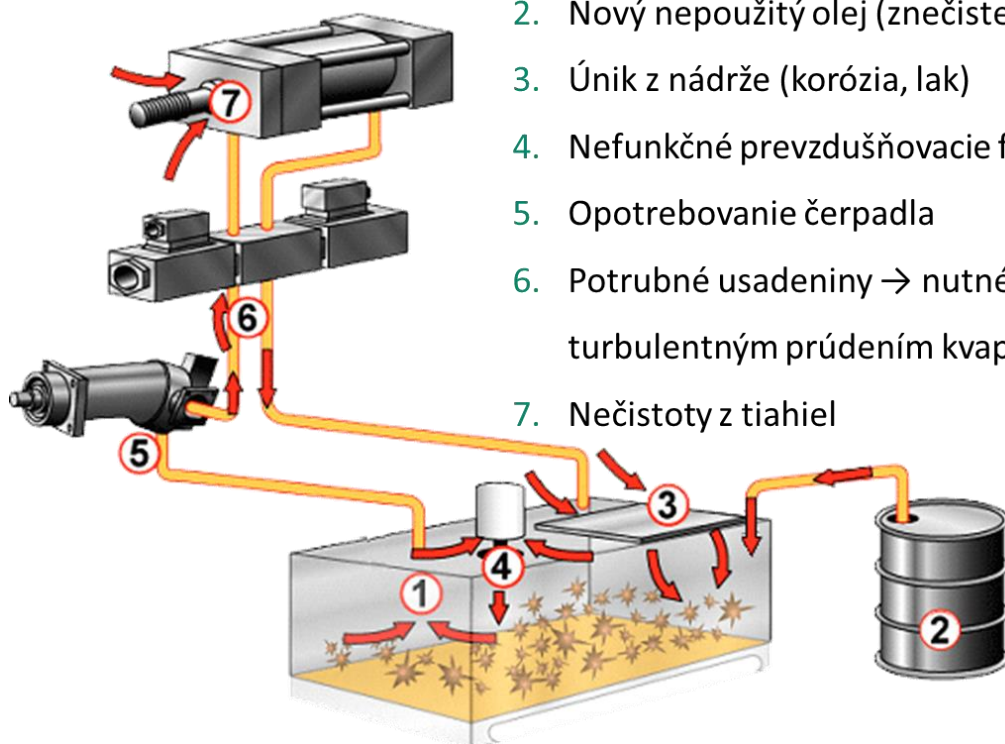
Voda



Do oleja sa dostáva buď priesakom s chladiacich systémov alebo z atmosférickej vlhkosti

## Zdroje kontaminácie pevnými časticami

1. Perly po zvaraní a nečistoty po výrobnom procese pri produkcii výrobku
2. Nový nepoužitý olej (znečistený NAS 8-11)
3. Únik z nádrže (korózia, lak)
4. Nefunkčné prevzdušňovacie filtre systému
5. Opatrebovanie čerpadla
6. Potrubné usadeniny → nutné preplachy systému turbulentným prúdením kvapaliny  $Re \geq 8000$
7. Nečistoty z tiahel



6