

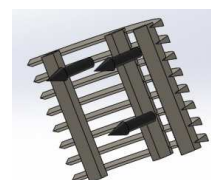
## Kónicke štrbinové filtre

Kónické štrbinové filtre majú najväčšiu výhodu v tom, že tlak po celej dĺžke kónickej filtračnej trubice je pri filtrácii procesnej kvapaliny rovnaký, to isté platí aj pri čistení filtra.

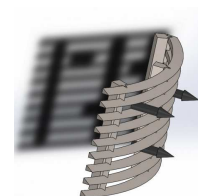
Uhol kužeľovej trubice je štandardne dostupný od 0,6 ° do 7 °. Ďalšie uhly, špecifikácie a vlastnosti sú k dispozícii na požiadanie.



Štandardná konštrukcia štrbinových filtrov umožňuje filtráciu procesnej kvapaliny (prúdenie) cez vonkajšiu plášť štrbinového filtra smerom do vnútra štrbinového filtra „FOTI“.

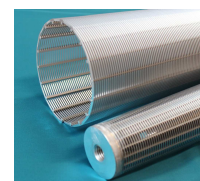


Taktiež je možná konštrukcia štrbinového filtra, ktorá umožňuje filtráciu procesnej kvapaliny (prúdenie) cez vnútornú plášť štrbinového filtra smerom vonku „FITO“.



### Materiálové prevedenia:

- 316L (štandardné prevedenie)
- 304L
- 316Ti
- iné materiálové prevedenia možné po dohovore s FTS



Pri konštrukcii štrbinového filtra, ktorá umožňuje filtráciu FITO, je otvor najmenšieho priemeru utesnený, pričom najväčší priemer slúži ako prívod filtrovanej procesnej kvapaliny.

Pri konštrukcii štrbinového filtra, ktorá umožňuje filtráciu FOTI je filtrácia presne opačná ako pri filtrácií FITO. Hladký pracovný povrch je teraz na vonkajšej strane kónického štrbinového filtra. Aj v tomto vyhotovení je otvor najmenšieho priemeru utesnený. Najväčší priemer však teraz funguje ako výstup pre filtrovanú procesnú kvapalinu.

